

## PANEL FACHADA-LNR - ESTÁNDAR

## PANEL FACHADA FIJACIÓN OCULTA



**CARA EXTERIOR(\*)**  
 Acero prelacado  
 0.5 - 1.0 mm

**AISLANTE**  
 Lana de Roca  
 Densidad L - M

**CARA INTERIOR**  
 Acero prelacado  
 0.5 - 1.0 mm

**ESPEORES (mm)**  
 40/50/60/80/100/120/150/200

**ANCHO UTIL**  
 1.150 mm

**USO**  
 Fachadas



## CARACTERÍSTICAS TÉCNICAS

[\*] opción aluminio, inox, corten...consultar.

Panel para fachadas y para particiones interiores. Sistema de tornillería con fijación oculta, compuesto de tornillo de alta calidad que garantiza el anclaje de los paneles contra la correa. Gracias a su diseño multigregado ofrecen una gran resistencia mecánica permitiendo luces mayores a igualdad de carga. Son de alta calidad y durabilidad, garantizando una total estanqueidad, ofreciendo altas exigencias contra el fuego (hasta 120 min - EI120) y un elevado nivel de aislamiento térmico. El panel está compuesto por dos láminas de acero adheridas mediante adhesivo orgánico al núcleo de lana de roca.

### CLASIFICACIÓN REACCIÓN AL FUEGO:



**A2-s1-d0**

### TEMPERATURA LÍMITE DE EMPLEO Y COMPORTAMIENTO AL AGUA:



- Aplicaciones desde **-5°C hasta +180°C**.
- No hidrófilo.

### RESISTENCIA AL FUEGO:



**EI30 - EI120**

ESPESOR NÚCLEO (mm)	ANCHO (mm)	Longitud. Máx. recomendada (m)		Peso (Kg/m <sup>2</sup> )		Coef. Trans. Térmica (W/m <sup>2</sup> K)	Res. Fuego EI (min)		Aislamiento acústico			
		L	M	L	M		L	M	Rw (dB)		Ra (dB)	
40	1.150	-	6,00	-	13,3	0,850	-	PND	-	PND	-	PND
50	1.150	7,00	8,50	12,7	14,2	0,784	PND	EI30	≥31,0	≥33,0	≥30,5	≥32,5
60	1.150	7,00	8,50	13,6	15,4	0,636	PND	EI30	≥31,0	≥33,0	≥30,5	≥32,5
80	1.150	9,00	10,00	15,4	17,8	0,489	PND	EI60	≥31,0	≥33,0	≥30,5	≥32,5
100	1.150	10,00	11,00	17,2	20,2	0,391	PND	EI120	≥31,0	≥33,0	≥30,5	≥32,5
120	1.150	11,00	12,00	19,0	22,6	0,324	PND	EI120	≥31,0	≥33,0	≥30,5	≥32,5
150	1.150	12,00	12,00	21,7	26,2	0,26	PND	EI120	≥31,0	≥33,0	≥30,5	≥32,5
200	1.150	12,00	12,00	26,2	32,2	0,195	PND	EI120	≥31,0	≥33,0	≥30,5	≥32,5

- PND: Propiedad no declarada.

- Comportamiento acústico: consultar certificaciones al fabricante.

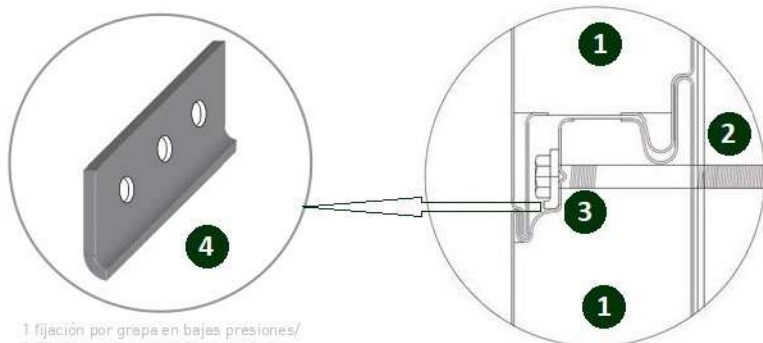
Según el uso y la aplicación que se le vaya a dar a los paneles sándwich existen dos tipos de densidades para la lana de roca:

- **Densidad L (Low):** los paneles son más ligeros y tienen muy buena absorción acústica.
- **Densidad M (Medium):** los paneles ofrecen mayor resistencia al fuego, alta resistencia mecánica y mayor aislamiento acústico.

## CARACTERÍSTICAS GEOMÉTRICAS



- Acabado exterior: ESTÁNDAR - LISO - MICROPERFILADO



- 1 PANEL DE FACHADA - LNR
- 2 CORREAS SOPORTE CUBIERTA
- 3 TORNILLO FIJACIÓN PANEL - LNR
- 4 GRAPA DE REPARTO FIJACIÓN

1 fijación por grapa en bajas presiones/  
 3 fijaciones por grapa altas presiones.

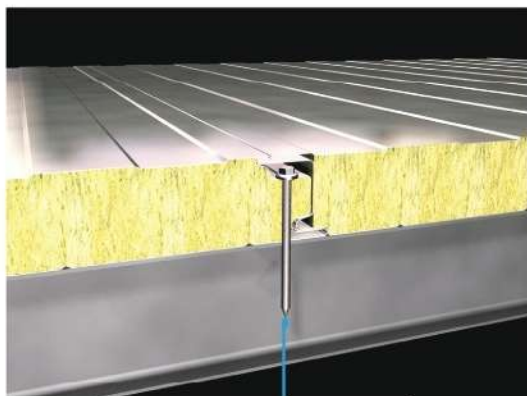
## NORMATIVA EMPLEADA

Ref. Norma	Descripción
EN 14509-2014	Paneles sándwich aislante autoportantes de doble cara metálica. Productos hechos en fábrica. Especificaciones.
EN 13162	Productos aislantes térmicos para aplicaciones en la edificación. Productos manufacturados de lana mineral (MW). Especificación.
EN 10169	Productos planos de acero, recubiertos en continuo de materias orgánicas (prelacados). Condiciones técnicas de suministro.
EN 13501-1	Clasificación en función del comportamiento frente al fuego de los productos de construcción y elementos para la edificación. Parte 1.

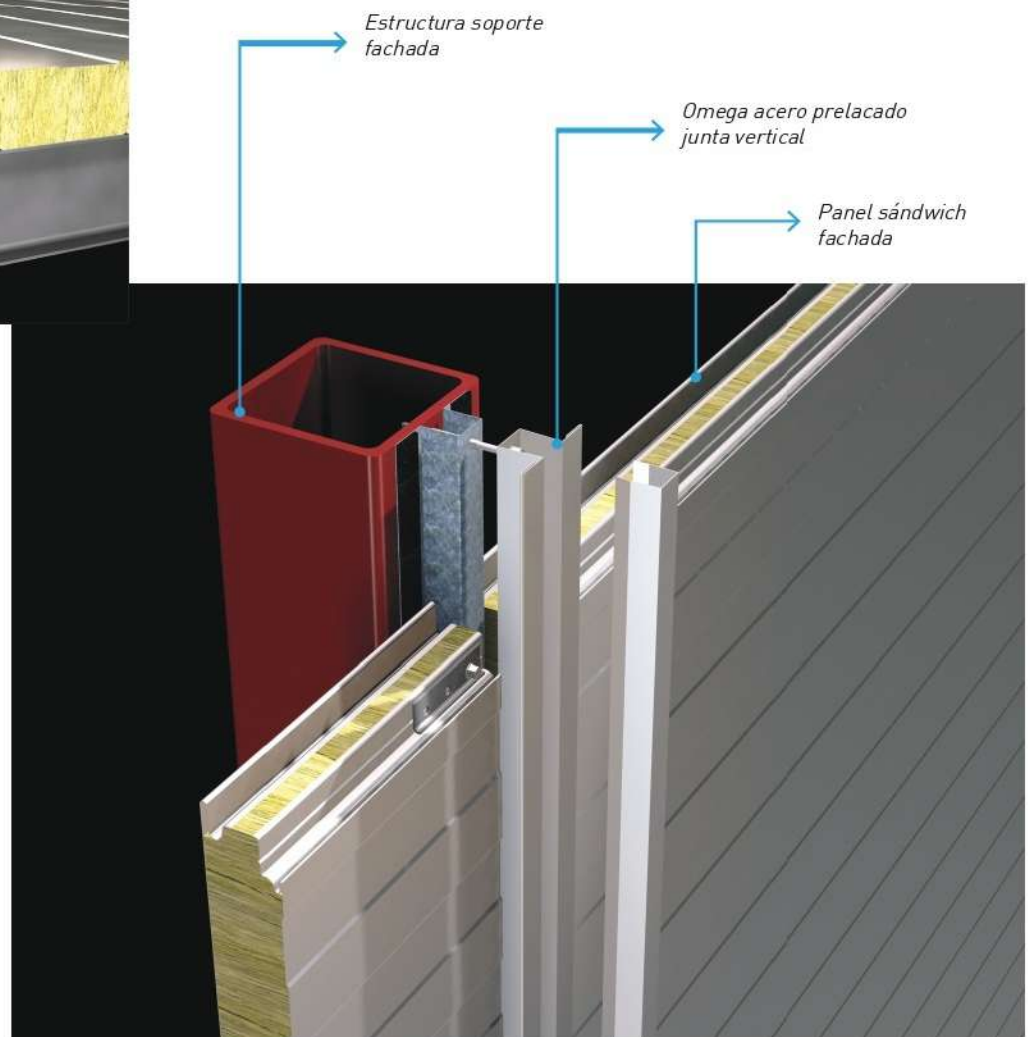
## DETALLES CONSTRUCTIVOS

### Fijaciones y accesorios:

Se dispone de fijaciones específicas para cada tipo de producto y situación que se requiera. En el montaje de paneles sándwich o chapa perfilada es muy importante la cantidad y posición de las fijaciones, ya que éstas son las que garantizan la resistencia a las fuerzas externas que pueden actuar como la lluvia o el viento y que pueden provocar filtraciones o desperfectos.



Tornillo + grapa fijación panel





## TABLAS DE RESISTENCIA

### PANEL FACHADA - LNR - ESTÁNDAR

Sobrecarga panel biapoyado (kg/m<sup>2</sup>)

Vano (m)	30		60		80		100		120		150		200		
	L	M	L	M	L	M	L	M	L	M	L	M	L	M	
Espesor (mm)	40	-	6,07	-	4,20	-	3,10	-	2,41	-	2,00	-	1,57	-	-
	50	5,50	7,70	4,00	5,30	3,00	3,90	2,40	3,01	2,00	2,52	1,60	2,00	1,30	1,50
	60	5,50	8,15	4,00	6,10	3,00	4,20	2,40	3,50	2,00	3,02	1,60	2,40	1,30	1,90
	80	8,60	9,22	5,32	6,26	4,35	5,15	3,80	4,47	3,45	4,07	2,75	3,24	2,25	2,50
	100	10,00	11,00	6,35	7,50	5,16	6,10	4,60	5,45	4,20	5,00	3,45	4,12	2,75	3,25
	120	10,00	12,00	6,35	8,30	5,16	7,05	4,60	6,35	4,20	5,89	3,45	4,80	2,75	3,75
	150	10,00	13,00	6,35	9,52	5,16	8,30	4,60	7,50	4,20	6,75	3,45	5,50	2,75	4,50
	200	10,00	14,00	6,35	10,80	5,16	8,50	4,60	7,50	4,20	6,84	3,45	6,09	2,75	5,50

- Flecha L/180. Coeficiente seguridad: 2,0.

## RECUBRIMIENTO ORGÁNICO

Denominación	Nombre Comercial	Espesor $\mu$ m	Adherencia	Resistencia al agrietamiento	Categoría resistencia a la corrosión	Resistencia a la radiación UV	Ensayo de niebla salina
SP15	Granite Access	15	$\leq$ T2	$\leq$ T3	-	-	240h
SP25 (**)	Granite Estándar	25	$\leq$ T2	$\leq$ T3	RC3	RUV2	360h
HDP-PA35	Granite HDS	35	$\leq$ T1	$\leq$ T2	RC4	RUV4	500h
PUR-PA55	Granite HDX	55	$\leq$ T1	$\leq$ T1,5	RC5	RUV4	700h
PVDF25	PVDF25	25	$\leq$ T1	$\leq$ T2	RC3	RUV4	360h
PVDF35	PVDF35	35	$\leq$ T1	$\leq$ T2	RC4	RUV4	500h
PUR-PA50	Prisma	50	$\leq$ T0,5	$\leq$ T0,5	RC5	RUV4	1000h
PVC (P)	HPS 200 ULTRA	200	$\leq$ T0	$\leq$ T0	RC5	RUV4	1000h

(\*\*) Recubrimiento Estándar

## GAMA DE COLORES

Colores estándar (\*\*\*) :

Gris Perla  
5001



Silver Metalic  
9006



Blanco Pirineo  
1006



Crema Bidasoa  
2002



Verde Navarra  
3000



Rojo Teja  
7001



(\*\*\*) Otros colores bajo consulta.